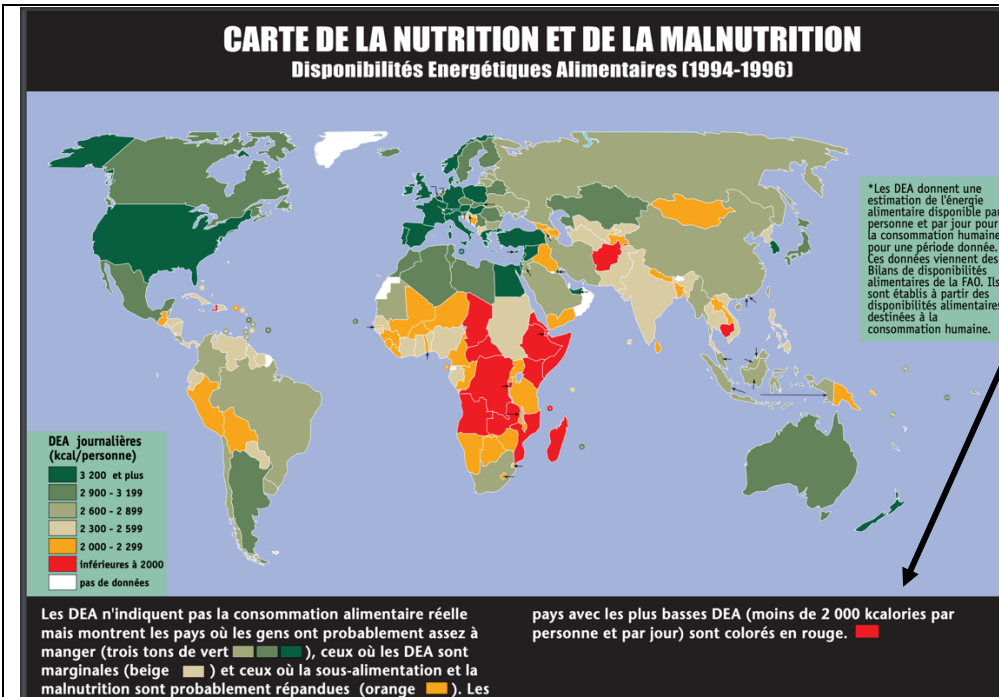


ETAPE 6 : quels liens peut-on établir entre LA SÉCURITÉ ALIMENTAIRE ET L'ÉVOLUTION DE LA POPULATION d'un pays dans le monde ?



Cette carte présente le nombre de calorie moyen consommé chaque jour par la population. (sécurité alimentaire)

- Entourer et/ou nommer 3 pays dans lesquels la **population a une alimentation satisfaisante** (les gens ont assez à manger)
- Entourer et/ou nommer 3 pays dans lesquels la **population est sous-alimentée et où la malnutrition est répandue.**
- Quel est le **continent le plus touché par la sous-nutrition et la malnutrition ?**

Cette carte présente l'évolution de la population (croissance démographique)

- **Comment évolue la population** dans les 3 pays entourés dans la carte 1, où la **population a une alimentation suffisante ?**
- **Comment évolue la population** dans les 3 pays entourés dans la carte 1, où la **population est touchée par la sous-alimentation et la malnutrition ?**
- ⇒ A votre avis, y-a-t-il un lien entre la sécurité alimentaire et l'évolution de la population d'un pays ? Justifiez
- ⇒ Trouver un pays où la population augmente peu mais où la population est en sous-alimentation.

