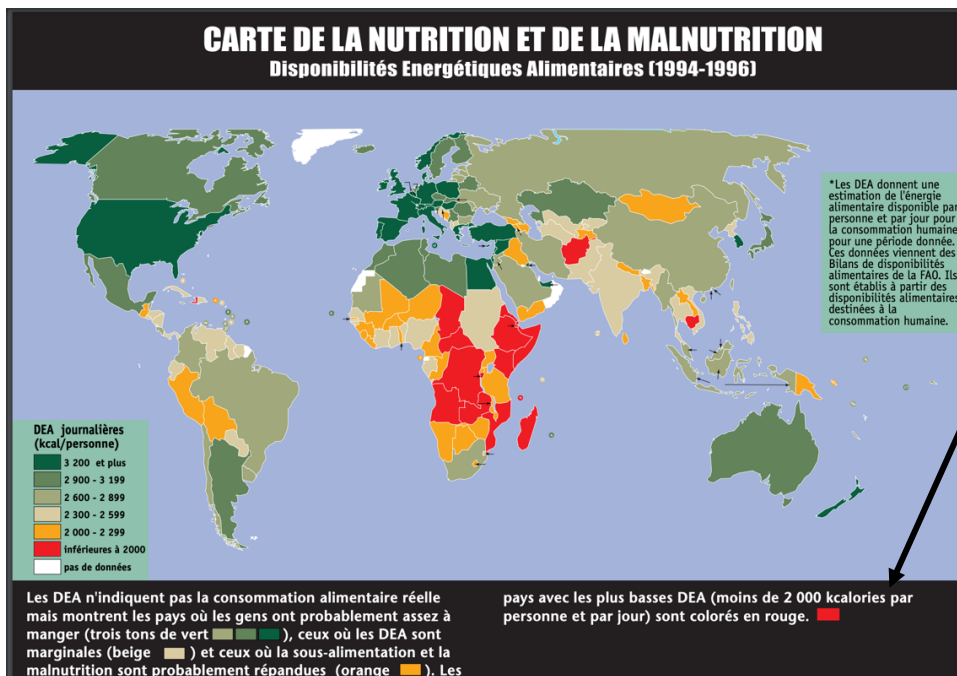


ETAPE 6 : quels liens peut-on établir entre LA SÉCURITÉ ALIMENTAIRE ET L'ÉVOLUTION DE LA POPULATION d'un pays dans le monde ?



Cette carte présente le nombre de calorie moyen consommé chaque jour par la population. (sécurité alimentaire)

- Entourer et/ou nommer 3 pays dans lesquels la **population a une alimentation satisfaisante** (les gens ont assez à manger)
- Entourer et/ou nommer 3 pays dans lesquels la **population est sous-alimentée et où la malnutrition est répandue.**
- Quel est le **continent le plus touché par la sous-nutrition et la malnutrition ?**
- Quelle est la situation de **l'Ethiopie ?**



Cette carte présente l'évolution de la population (croissance démographique) prévue entre 2015 et 2050

- **Comment va évoluer la population** dans les 3 pays entourés dans la carte 1, où la population a une alimentation suffisante ?
- **Comment va évoluer la population** dans les 3 pays entourés dans la carte 1, où la population est touchée par la sous-alimentation et la malnutrition ?
- ⇒ A votre avis, en comparant ces 2 carte, **y-a-t-il un lien entre la sécurité alimentaire et l'évolution de la population d'un pays ?** Justifiez
- ⇒ Comment va évoluer la population de **l'Ethiopie** d'ici 2050 ? Quels problèmes risquent de se poser pour les habitants concernant l'alimentation ?