

Étude de cas

Compétence
Réaliser un schéma

Las Vegas, une eau rare mais abondante

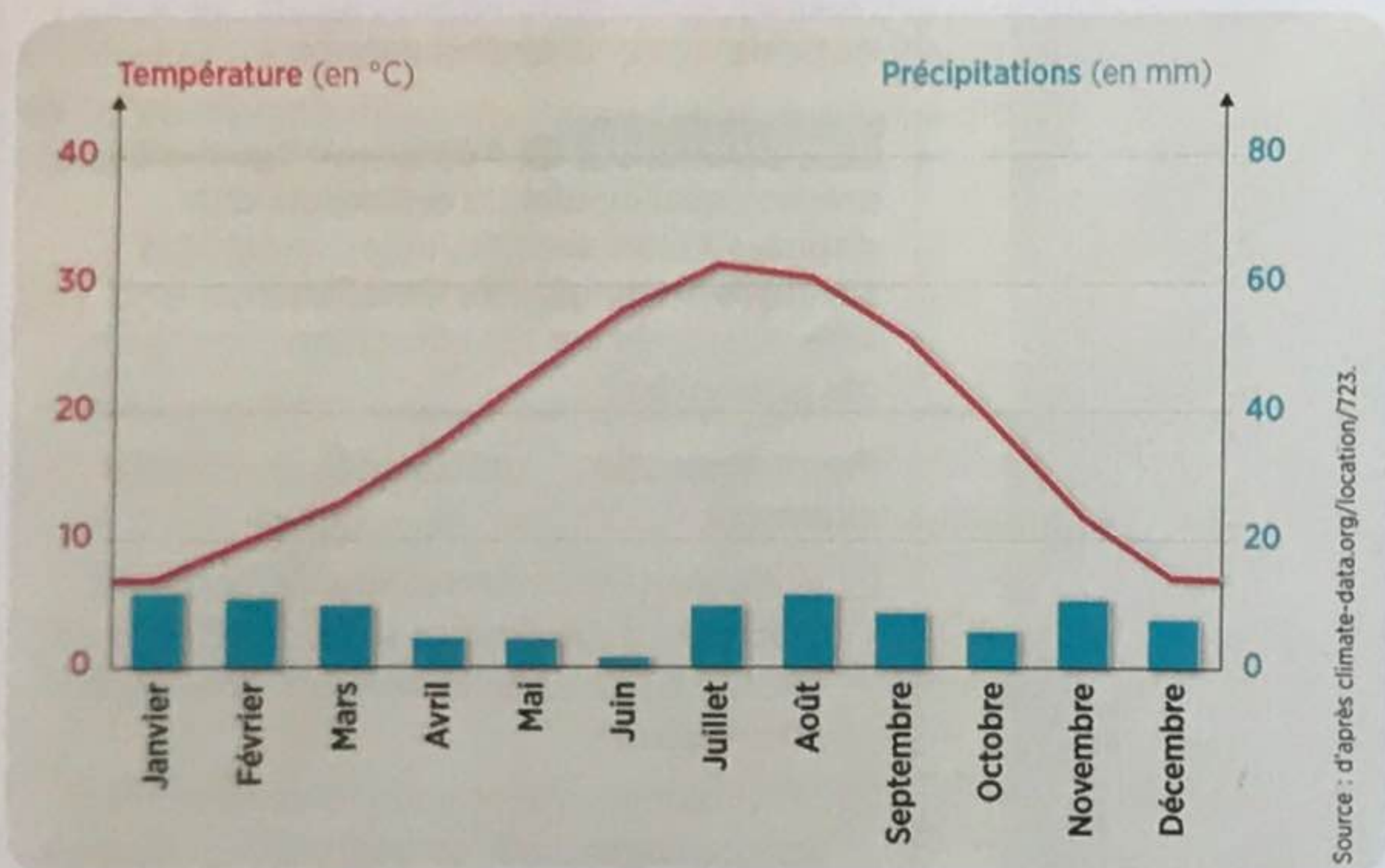
Peut-on satisfaire une demande croissante ?



1 Le lac Mead

90 % de l'eau de Las Vegas provient du lac Mead, le plus grand réservoir des États-Unis. En 2015, le lac a atteint son niveau le plus bas depuis sa création.

➔ Quel élément de la photographie est révélateur de la sécheresse actuelle ?



3 Le climat de Las Vegas

La température moyenne est de 18,8° C et les précipitations de 101 mm par an (contre 637 mm à Paris).

➔ Caractérissez le climat de Las Vegas.



2 Trouver de l'eau

« La consommation d'eau à Las Vegas, avec 1 000 litres par jour et par personne, est deux fois supérieure à la moyenne de consommation d'eau des États-Unis. Le lac Mead ne suffit plus. La solution est d'aller chercher l'eau à 500 kilomètres de la ville, dans des vallées à l'Est du Nevada, en construisant un aqueduc. Au risque de menacer la biodiversité. Le projet de construction de cet aqueduc ne coûtera pas moins de deux milliards de dollars, ce qui est un investissement rentable en comparaison des rentrées d'argent de la ville. Pourtant, les habitants de ces vallées, qui sont des agriculteurs, n'approuvent pas le projet. C'est un combat permanent entre les 6 000 habitants de la région et les "maîtres du jeu". De nombreux propriétaires de ranchs ont décidé de céder leur propriété face à la pression de la ville qui souhaite acquérir ces terrains pour leur richesse en eau souterraine. D'autres décident de se battre. C'est un conflit d'usage. »

D'après www.welcome-to-las-vegas.com/probleme-eau.php, 2014.

➔ À l'aide du document 1, expliquez d'où vient l'eau de Las Vegas. Pourquoi faut-il trouver d'autres sources d'approvisionnement ?

VOCABULAIRE

Aqueduc : canal qui conduit l'eau d'un endroit à un autre.

Biodiversité : diversité des organismes vivants, des espèces et des écosystèmes dans lesquels ils vivent.

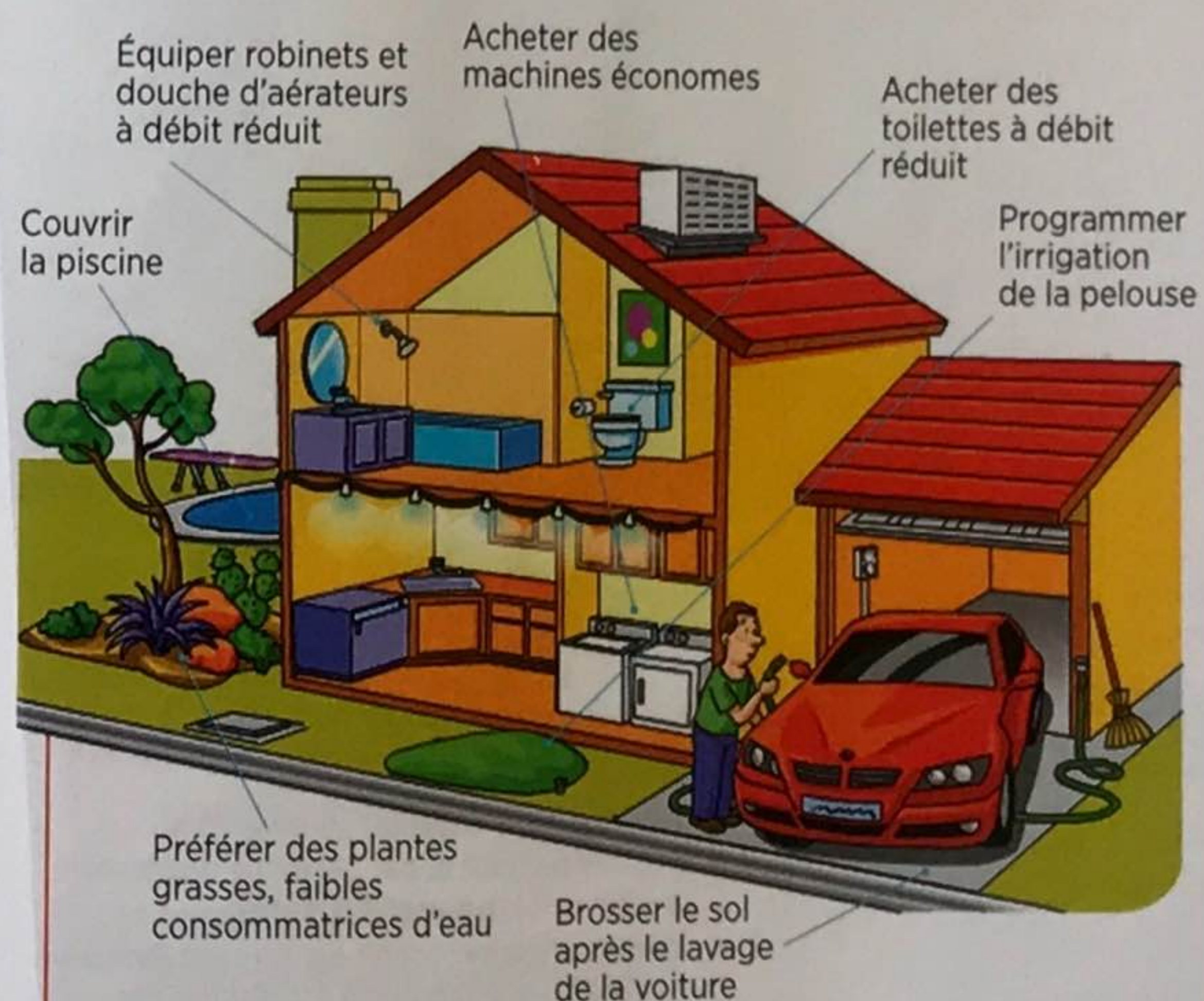
Conflit d'usage : conflit qui survient lorsqu'un espace ou une ressource est disputé par plusieurs activités.



4 Les fontaines de l'hôtel-casino Bellagio devant le Paris Las Vegas Hotel

Peuplée en 1970 de 270 000 personnes, la ville compte aujourd'hui plus de 2 millions d'habitants et reçoit chaque année 50 millions de touristes.

➔ À l'aide des documents 4 et 5, expliquez à quoi sert l'eau de Las Vegas.



5 Les conseils de l'agence de l'eau du Sud Nevada

L'agence offre 2 dollars par m² de pelouse remplacée par des plantes grasses.

➔ Ces conseils permettent-ils de faire de grandes économies d'eau ?

J'apprends à réaliser un schéma

Réaliser un schéma, c'est représenter graphiquement, de manière simple, un processus géographique pour le résumer.

Exercice guidé ➔ À l'aide des documents, réalisez un schéma pour répondre à la question suivante : pourquoi l'eau représente un enjeu majeur à Las Vegas ?

Pour répondre, j'applique la méthode suivante :

- Je repère dans la consigne les termes principaux qui constitueront la case centrale de mon schéma.
- Je classe les documents selon les thèmes suivants : les besoins en eau ; les moyens d'approvisionnement ; les mesures d'économie. Chaque thème constituera une case de mon schéma.
- Je complète chaque case de mon schéma à l'aide d'informations prélevées dans les documents.

Domaine : pratiquer différentes tâches complexes