




Thème 2 : Les espaces productifs et leur évolution en France

INTRODUCTION

- **Définition** : un **espace productif** est un espace aménagé par l'homme pour y développer une activité économique

- **Les différents types d'espaces productifs** :

Espace productif à dominante Secteur économique :	Espace productif à dominante Secteur économique :	Espace productif à dominante Secteur économique :
		
Exemple :	Exemple :	Exemple :

ETAPE 1 : Etude de cas au choix

1. **Par 2**, choisir une étude de cas.
 - un espace productif à **dominante agricole** : Les vignobles de Bordeaux
 - un espace productif à **dominante industrielle** : Le chantier naval de Saint Nazaire
 - un espace productif à **dominante de services** (affaires, tourisme) : la Plagne

2. **Rechercher les informations** pour compléter le tableau (dans le tableau et/ou sur le cahier)

Présentation	Mise en valeur	Quels enjeux ? Quelles évolutions ?
- Localisation et présentation générale de l'espace étudié - Sur quelle activité principale cet espace se développe-t-il ? - Cet espace est-il dynamique ? En déclin ?	- Quels aménagements permettent de mettre en valeur cet espace ? - Quels sont les acteurs qui interviennent dans cet espace ?	- Pourquoi cet espace a-t-il besoin de s'adapter (quels sont les enjeux) ? - Comment cet espace s'adapte-t-il afin de conserver ou développer son dynamisme ?

3. **Individuellement** : rédiger un texte structuré en **3 parties** correspondant aux 3 colonnes du tableau et présentant l'espace productif étudié et son évolution (F3 noté sur 10 points)

Étude de cas guidée 1

Les Chantiers de l'Atlantique : exporter le savoir-faire français

Compétence je travaille en autonomie

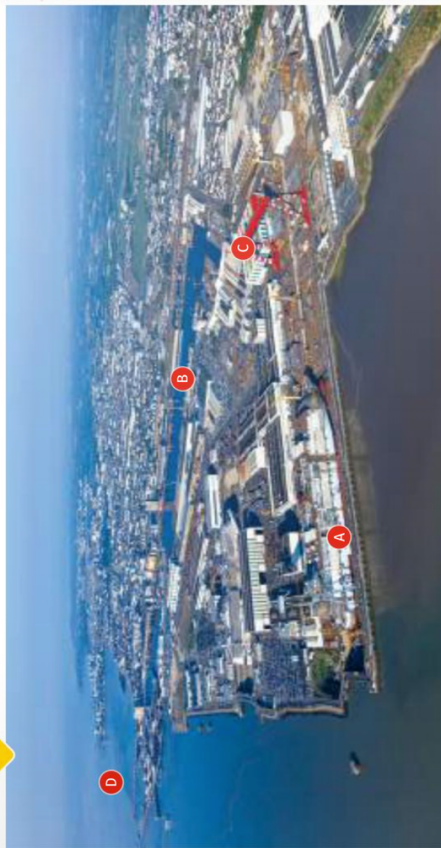
je raisonne, je justifie une démarche et les choix effectués

Les Chantiers de l'Atlantique est le nom officiel des **chantiers navals** de Saint-Nazaire. Ils sont les héritiers des chantiers navals, créés au milieu du XIX^e siècle pour construire des paquebots de croisière. Aujourd'hui, Saint-Nazaire livre d'immenses paquebots de croisière qui sont exportés dans le monde entier.



Comment les Chantiers de l'Atlantique témoignent-ils de l'exportation d'un savoir-faire français ?

1 Le plus grand chantier naval d'Europe



Question : quels éléments témoignent de l'importance des chantiers navals de Saint-Nazaire ?

- > **GUIDE**
- À quoi servent les différents bassins ?
 - Quel commentaire pouvez-vous faire sur la situation de Saint-Nazaire ?

- ▲ **A.** Cale sèche : bassin que l'on peut remplir d'eau de mer ou vider. On dit que l'on « met le navire à sec ». Les cales sèches servent à la construction, à la réparation ou au démantèlement des navires.
- B.** Bassins à flot dotés d'une porte permettant de maintenir le niveau d'eau du bassin à marée basse (par opposition aux bassins à marée, dont le niveau d'eau varie en fonction de la marée). Ils permettent ainsi de maintenir à flot d'immenses paquebots.
- C.** Espace de production industrielle des pièces des navires.
- D.** L'estuaire de la Loire dominant directement sur l'Atlantique.



Vocabulaire

Un chantier naval : lieu de construction des navires.



Numérique

Retrouvez une vidéo sur la construction du *Harmony of the Seas* sur [LLS.fr/HG3Harmony](https://lls.fr/HG3Harmony).

2 Une production diversifiée

À Saint-Nazaire (Loire-Atlantique), ce sont déjà 90 % des effectifs qui travaillent à la construction de paquebots et d'une sous-station électrique sur les Chantiers de l'Atlantique. Le 18 mai, la cérémonie de la découpe de la première tôle a marqué le lancement en production de l'un des quatre navires ravitailleurs commandé par la Marine nationale. « C'est ici, à Saint-Nazaire, que sera construit le porte-avions de nouvelle génération, qui succédera au « Charles-de-Gaulle », a annoncé à cette occasion la ministre des Armées, Florence Parly. Une annonce qui a réjoui le personnel du chantier naval, même si la mise à l'eau n'aura lieu qu'en 2038.

Olivier Cognasse et Hassan Meddah, « Les Chantiers de l'Atlantique au garde-à-vous ! », *L'Usine Nouvelle*, mai 2020.

1. Équipement de transformation et de distribution de l'électricité qui servira au parc éolien à proximité de Saint-Nazaire.



Chantier ▶ d'installation d'éoliennes en mer.

Question : quelles sont les productions des chantiers navals de Saint-Nazaire ?

- > **GUIDE**
- Distinguez trois types de produits qui sortent des chantiers navals.
 - Pourquoi peut-on parler d'une diversification des activités au sujet de l'éolien ?

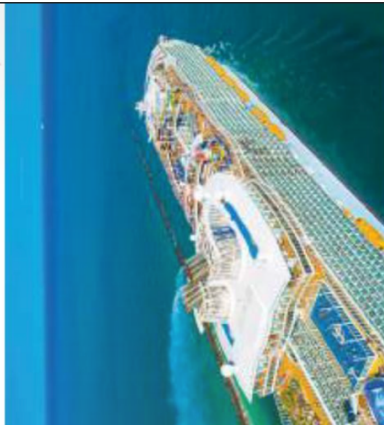
3 Un espace productif compétitif à l'échelle internationale

Question : comment les chantiers navals de Saint-Nazaire s'imposent-ils sur le marché mondial ?

- > **GUIDE**
- Quels sont les exemples célèbres des réalisations des chantiers navals de Saint-Nazaire ?
 - Relevez un chiffre montrant la place de Saint-Nazaire sur le marché mondial de la construction navale.
 - Pourquoi les pays asiatiques ne concurrent-ils pas encore les chantiers navals européens ?

Forts de leurs 150 ans d'histoire, les fameux Chantiers de l'Atlantique de Saint-Nazaire, qui ont vu sortir du bassin de Penhoët les paquebots *Normandie*, *France* et *Queen Mary 2*, et plus récemment le plus grand navire de croisière au monde, le *Symphony of the Seas* (362 mètres de long, 18 ponts, 2 750 cabines pour plus de 6 000 passagers), se classent au troisième rang mondial du secteur avec un carnet de commandes de 12 navires à construire pour une valeur de 12 milliards de dollars. Les deux premières marches du podium sont occupées par le géant italien Fincantieri (44 navires en commande pour 27 milliards de dollars) et son rival allemand Meyer Werft (22 navires pour près de 20 milliards de dollars). Les chantiers coréens et chinois n'ont pas encore acquis le savoir-faire pour concurrencer les européens sur ce type de très grands navires. Mais ils rattrapent leur retard à toute vitesse.

Jean-Christophe Féraud, « Chantiers navals, la proue de la fortune », *Liberation*, août 2019.



▲ Le *Symphony of the Seas* est le plus grand paquebot du monde en 2020. En 2017, il devance l'ancien plus grand paquebot du monde : l'*Harmony of the Seas*, lui aussi construit à Saint-Nazaire.



Synthèse

▶ Montrez que les Chantiers de l'Atlantique sont un espace productif compétitif.

Étude de cas 2

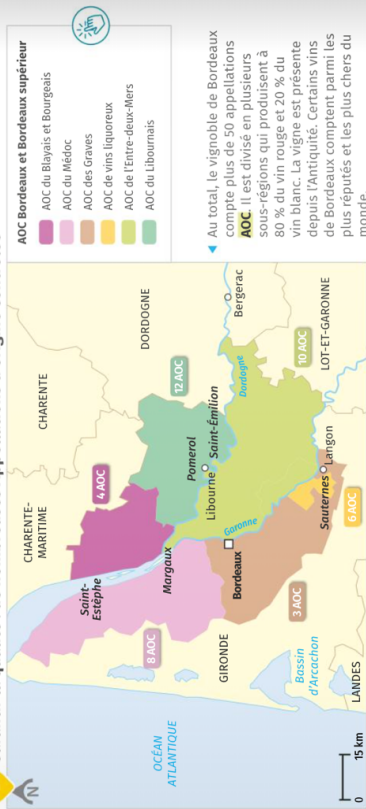
Les vins de Bordeaux : un produit de l'agriculture française mondialisée

Compétence / analyse et je comprends des documents

La ville de Bordeaux a inauguré la Cité du Vin en 2016. Elle s'affirme ainsi comme la ville contrôlant le vignoble de Bordeaux, dont les vins s'exportent aujourd'hui dans le monde entier.

Comment la région de Bordeaux s'affirme-t-elle comme une région agricole productive intégrée aux réseaux de la mondialisation ?

1 Garantir la qualité : de nombreuses Appellations d'origine contrôlée



2 Vendanges près de Saint-Émilion

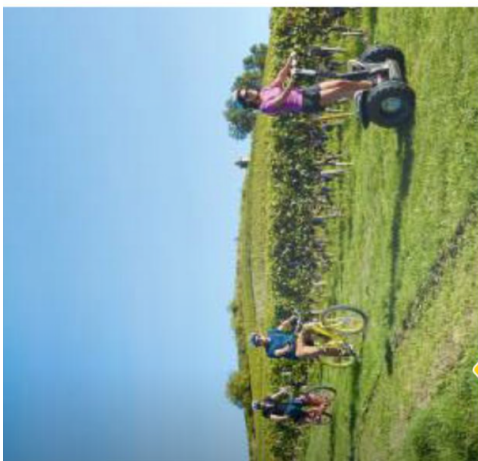


La vendange désigne la récolte du raisin destiné à faire du vin. Dans le Bordelais, elle a lieu entre septembre et octobre. Certaines vendanges sont mécanisées, mais les vendanges des vins de qualité supérieure sont toujours effectuées manuellement par des travailleurs saisonniers.



Numérique

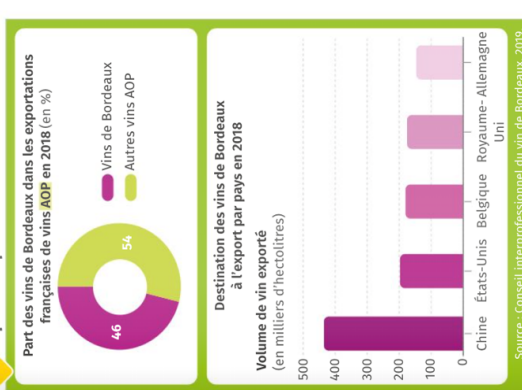
Retrouvez une vidéo sur le vignoble de Saint-Émilion sur [LLS.fr/HG3Vignoble](https://lls.fr/HG3Vignoble).



3 Touristes à Saint-Émilion

Le vignoble de Saint-Émilion est une étape importante sur la route des vins de Bordeaux, qui a été mise en place sur le modèle de la route des grands crus de Bourgogne et de la route des vins d'Alsace.

5 Exporter la production



4 Développer l'œnotourisme

Premier vignoble inscrit au patrimoine de l'Unesco, dès 1999, la juridiction de Saint-Émilion est aujourd'hui le site touristique viticole le plus fréquenté avec 1,3 million de visiteurs et des propriétés toutes tournées vers les œnotouristes. [...] À l'intérieur de cette cité monument, souvent appelée le « Mont Saint-Michel des vignes », les rues pavées et pentues, le collégiale, le cloître et les maisons de pierre blonde offrent une vision qui ramène 800 ans en arrière à l'époque de la création de la Jurade, par Jean sans Terre (fils d'Aliénor d'Aquitaine), le roi d'Angleterre. Le monarque délègue les pouvoirs économiques, judiciaires et politiques à des notables de la ville afin d'administrer ce territoire déjà prospère. En échange de quoi l'Angleterre pouvait jouir du privilège des vins de la Jurade. C'est ainsi que les vins de Saint-Émilion bénéficièrent d'une renommée outre-Manche dès le Moyen Âge. [...] De ce passé glorieux, Saint-Émilion conserve sa richesse patrimoniale, admirablement conservée.

Jérôme Baudouin, « Œnotourisme à Bordeaux : les péripéties de Saint-Émilion », *La Revue du Vin de France*, 2016.

1. Nom des autorités de Saint-Émilion au Moyen Âge.



Vocabulaire

Une AOC et une AOP : labels mis en place par l'État (AOC) et l'Union européenne (AOP) pour garantir l'origine géographique et le savoir-faire associés à un produit alimentaire.

L'œnotourisme : tourisme qui repose sur la découverte des régions viticoles et de leur production.



Questions

Questionnement différencié sur [LLS.fr/HG3P311](https://lls.fr/HG3P311)

1. **Doc. 1** Localisez et situez le vignoble de Bordeaux.
2. **Doc. 1 et 2** Identifiez deux éléments mis en place pour garantir la qualité des produits.
3. **Doc. 3 et 4** Montrez que l'œnotourisme participe à la diversification des activités.
4. **Doc. 4 et 5** Identifiez le lien historique entre le vignoble de Bordeaux et l'Angleterre.
5. **Doc. 5** Où s'exportent principalement les vins de Bordeaux ?
6. **Doc. 1 à 5** À partir des documents et de vos connaissances, montrez que les vins de Bordeaux sont un produit mondialisé.